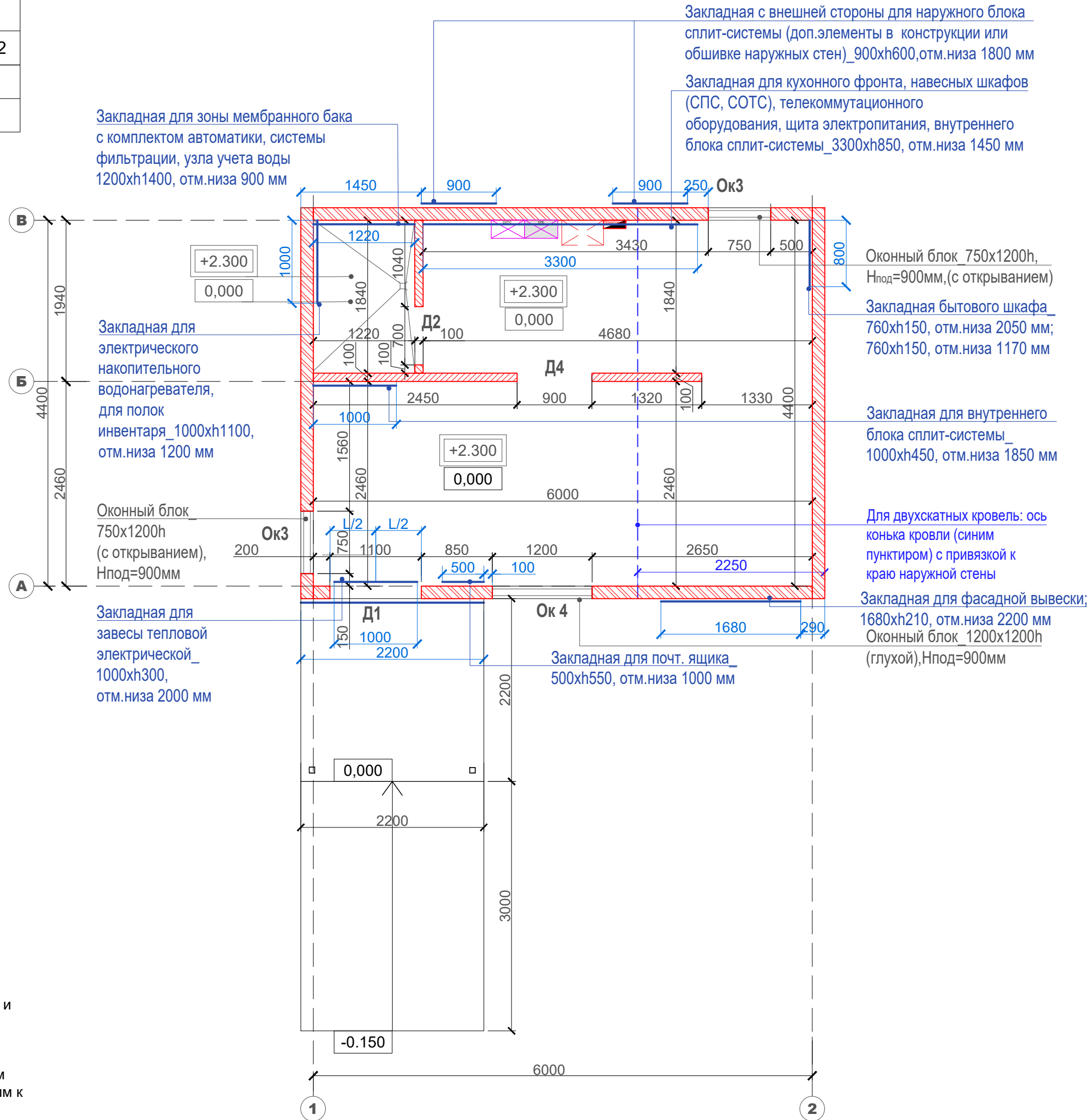


<div> <div>ПОЧТА</div> <div>РОССИИ</div> </div>		
	ОПС	МОПС_01_П2
	ЛИСТ/ ЛИСТОВ	1
Площадь ОПС	25.4 м2	
АС	Ведомость чертежей	

Ведомость чертежей

Лист	Наименование	Примечание
	Приложение 2:	
1	Ведомость чертежей	
2	План перегородок	АС
3	План с расстановкой мебели	АС
4	План расстановки электровыводов и силовых розеток	ЭМ
5	План расстановки осветительных приборов	ЭО
6	Отопление, вентиляция и кондиционирование	ОВиК
7	План расстановки камер видеонаблюдения. План расстановки слаботочных информационных розеток	СОТ, СКС
8	План расстановки пожарных извещателей. План расстановки систем оповещения План расстановки охранной сигнализации	СОУЭ, ОС
9	Водоснабжение и канализация	ВК
10	Козырек К1-Пф	АС
11	План работ по наружному оформлению	АС
12	Фасады в осях 1 - 2, 2 - 1	АС
13	Фасады в осях А - В, В - А	АС
14	Развертки 1-8, 9-12 с расстановкой инженерного оборудования	АС

ПОЧТА РОССИИ	УФПС	
	ОПС	МОПС_О1_П2
	ЛИСТ	2
Площадь ОПС	25.4 м2	
АС	План перегородок	



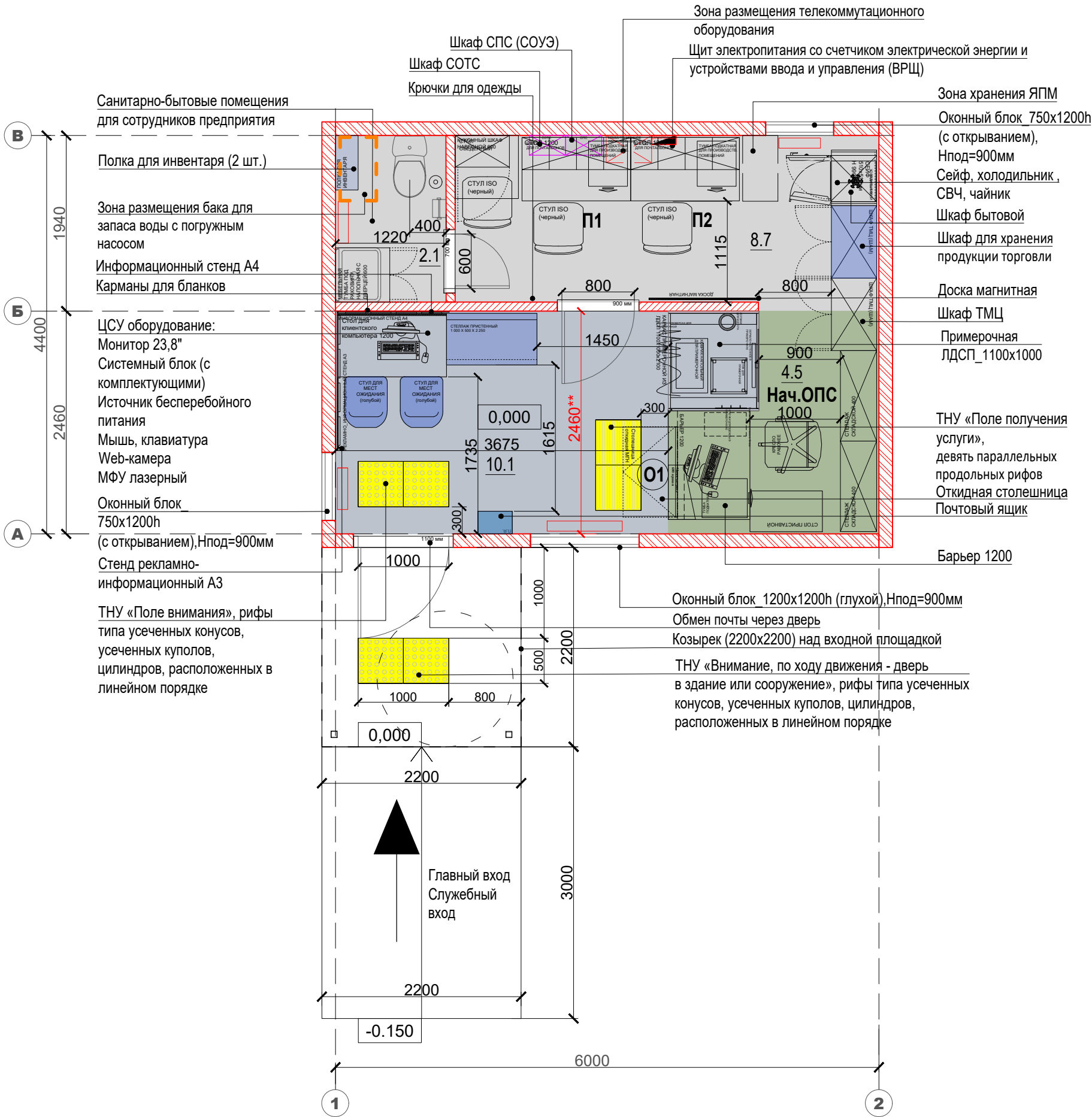
Условные обозначения:

▨	Возводимая наружная стена
▨	Возводимая внутренняя перегородка
—	Закладная

ПРИМЕЧАНИЕ:

- Разница между планировочной отметкой земли перед главным входом и уровнем чистого пола показана условно.
- Лист см. совместно с л.14_развертки 1-8, 9-12, вид А с расстановкой инженерного оборудования
- ** Размер между перегородками/стенами, примыкающими к мебельным элементам операционно-кассового барьера даны с запасом строго 10мм к фактическому суммарному размеру элементов мебели.

ПОЧТА РОССИИ	УФПС	
	ОПС	МОПС_01_П2
	ЛИСТ	3
Площадь ОПС	25,4м2	
АС	План с расстановкой мебели	



Условные обозначения:

	Универсальные окна
	Клиентская зона
	Служебные помещения (БЭК-зона)

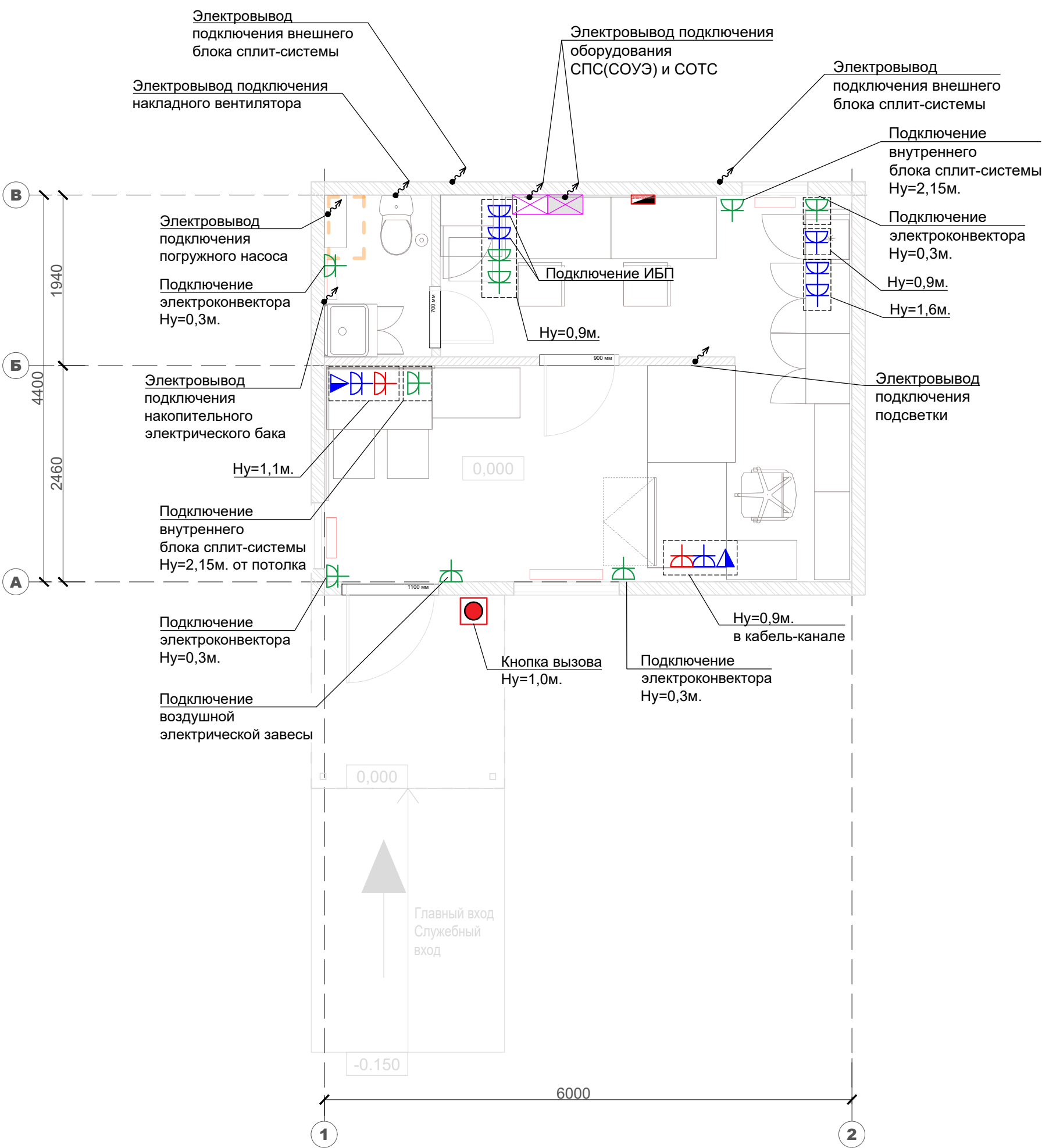
ПРИМЕЧАНИЕ:

- Разница между планировочной отметкой земли перед главным входом и уровнем чистого пола показана условно.
- Лист см. совместно с л.14_развертки 1-8, 9-12, вид А с расстановкой инженерного оборудования
- ** Размер между перегородками/стенами, примыкающими к мебельным элементам операционно-кассового барьера даны с запасом строго 10мм к фактическому суммарному размеру элементов мебели.

ПОЧТА РОССИИ	УФПС	
	ОПС	МОПС_О1_П2
	ЛИСТ	4
Площадь ОПС	25.4 м2	
ЭМ	План расстановки электровыводов и силовых розеток	





Условные обозначения:

	Щит электропитания со счетчиком электрической энергии и устройствами ввода и управления (ВРЩ)
	Розетка штепсельная одинарная с з/к, 16А/250В, 2Р+РЕ, IP20. Цвет белый
	Розетка штепсельная одинарная с з/к, 16А/250В, 2Р+РЕ, IP20. Цвет красный
	Розетка штепсельная одинарная с з/к, 16А/250В, 2Р+РЕ, IP20. Цвет белый. Подключение электроконвекторов, кондиционеров, ИБП

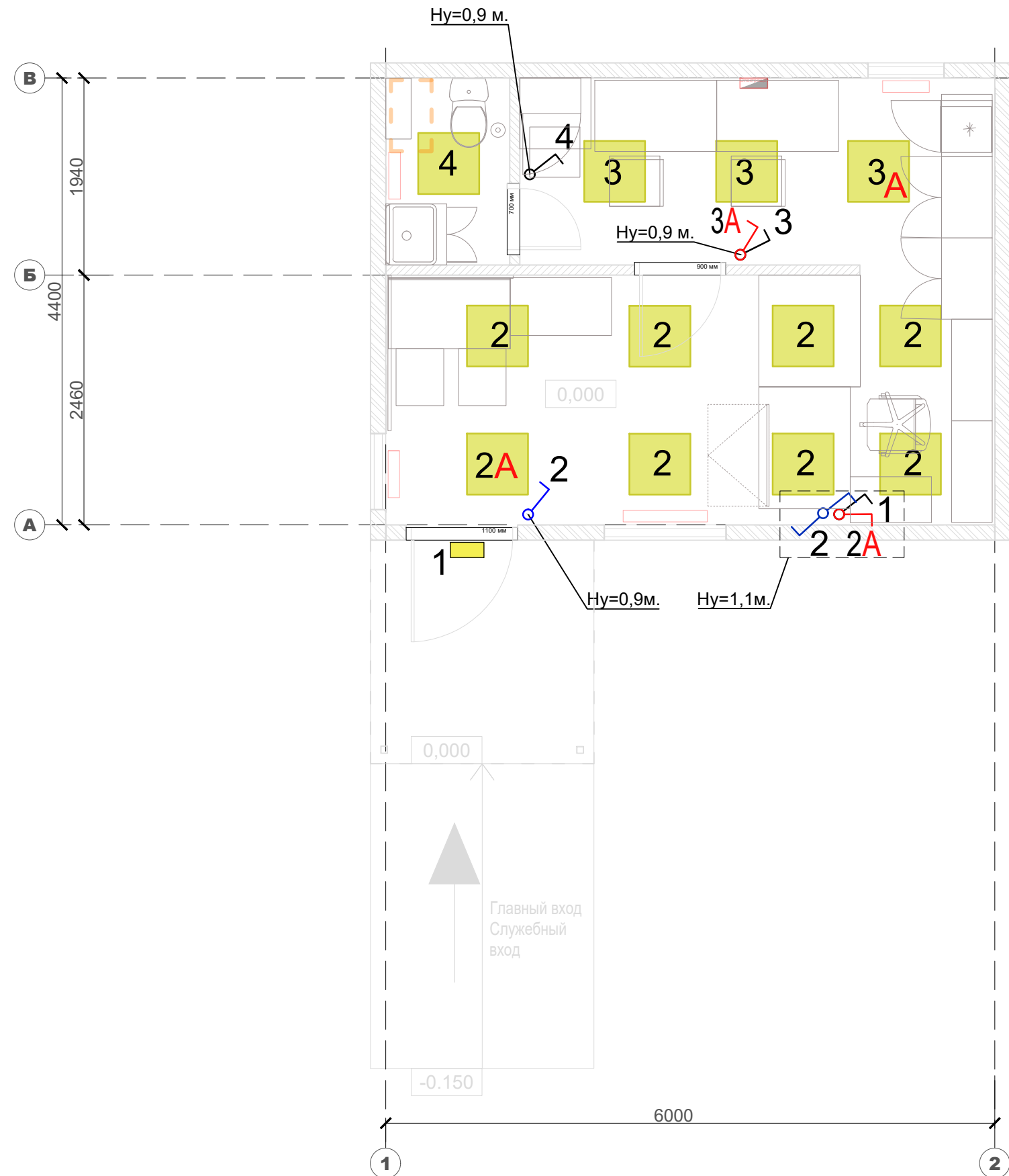


ПРИМЕЧАНИЕ:

- Разница между планировочной отметкой земли перед главным входом и уровнем чистого пола показана условно.
- Лист см. совместно с л.14_развертки 1-8, 9-12, вид А с расстановкой инженерного оборудования
- ** Размер между перегородками/стенами, примыкающими к мебельным элементам операционно-кассового барьера даны с запасом строго 10мм к фактическому суммарному размеру элементов мебели.
- * Размер уточнить при монтаже.
- Габариты оборудования даны для информации, могут корректироваться в зависимости от выбора производителя.
- Состав шкафа СПС и СОТС определить при проектировании.

	Щит электропитания со счетчиком электрической энергии и устройствами ввода и управления (ВРЩ)
Входной модуль, клиентская зона, бэк зона, сан.узел.	
	Тип №1. Светильник светодиодный накладной, 595x595мм
	Тип №1. Светильник светодиодный накладной, 595x595мм, аварийного освещения с БАП(блоком аварийного питания).
Наружное освещение.	
	Тип №2. Светильник светодиодный накладной, прямоугольный

- Разница между планировочной отметкой земли перед главным входом и уровнем чистого пола показана условно.
- Лист см. совместно с л.14 _развертки 1-8, 9-12, вид А с расстановкой инженерного оборудования
- ** Размер между перегородками/стенами, примыкающими к мебельным элементам операционно-кассового барьера даны с запасом строго 10мм к фактическому суммарному размеру элементов мебели.
- * Размер уточнить при монтаже.
- Габариты оборудования даны для информации, могут корректироваться в зависимости от выбора производителя.
- Состав шкафа СПС и СОТС определить при проектировании.

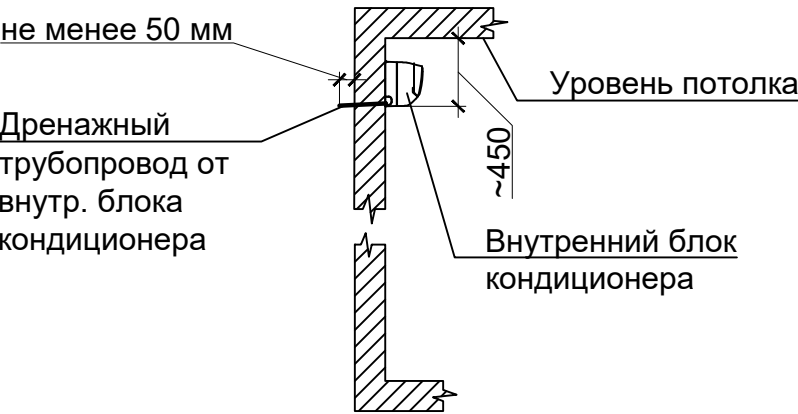


ПОЧТА РОССИИ	УФПС	
	ОПС	МОПС_01_П2
	ЛИСТ	6
Площадь ОПС	25.4 м2	
ОВ	Отопление, вентиляция и кондиционирование	

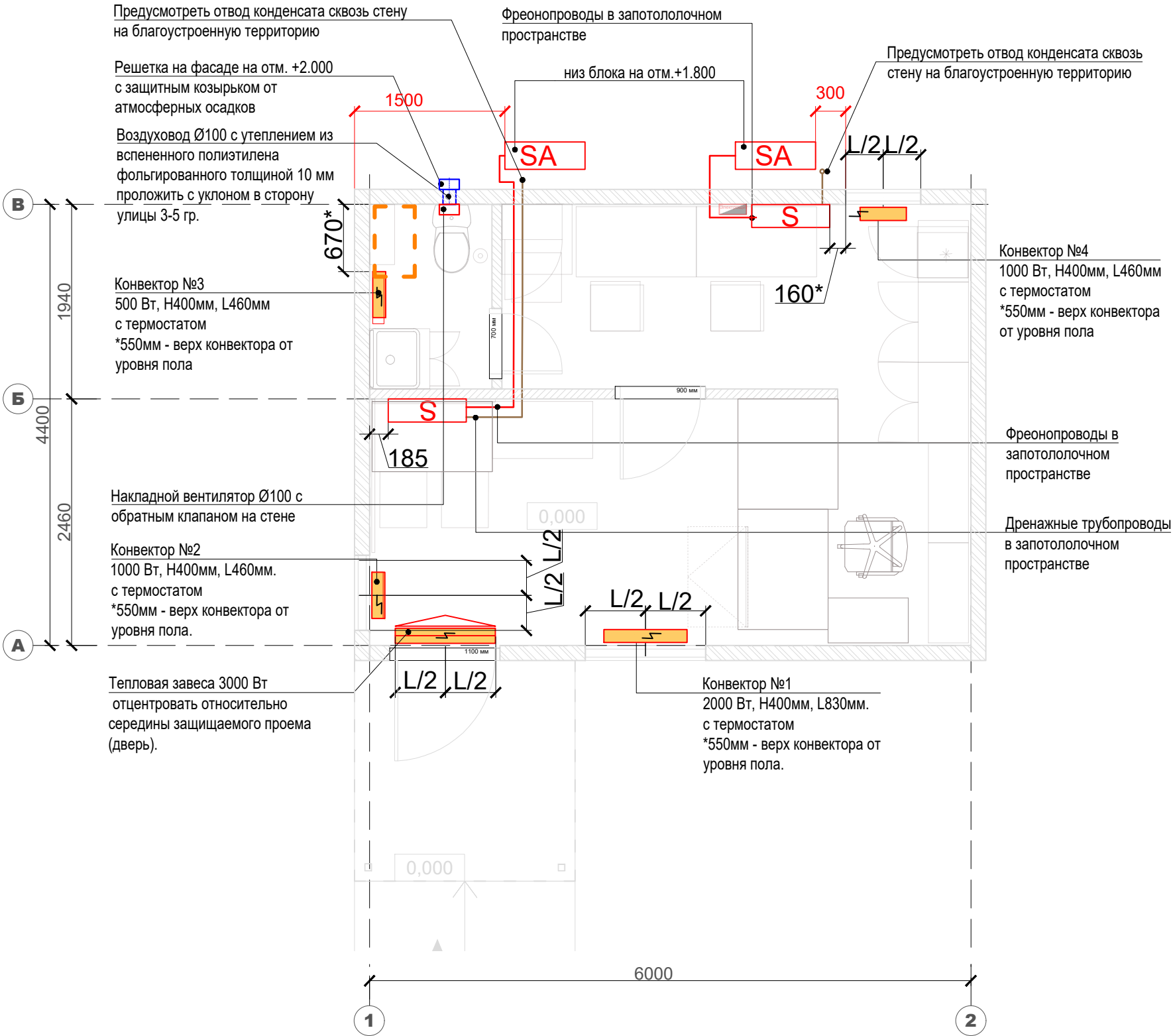
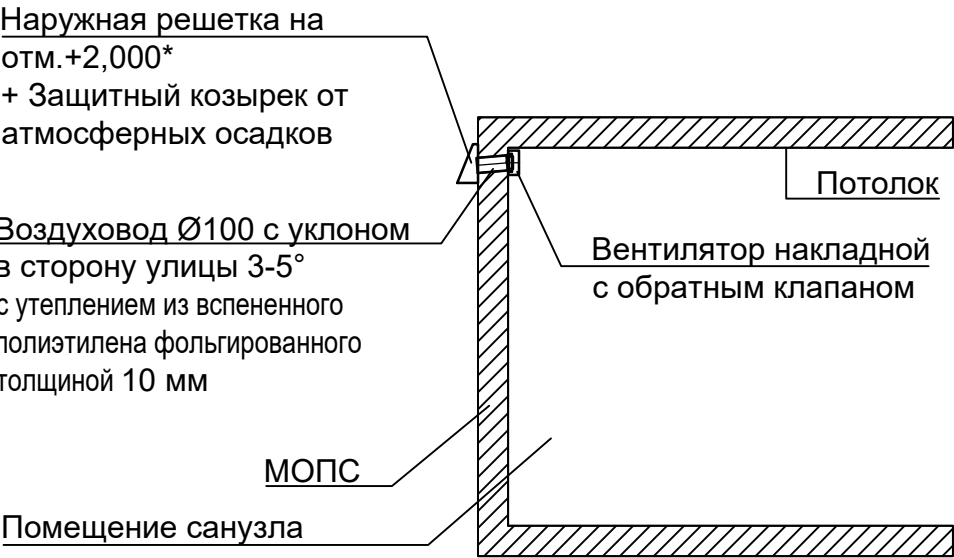
Условные обозначения:

	Лоток водоотводный, для отвода воды
	Внешний блок сплит системы
	Внутренний блок сплит системы
	Электроконвектор
	Завеса воздушная электрическая

Вывод дренажного трубопровода от внутреннего блока кондиционера на фасад



Вытяжная вентиляция из санузла



ПРИМЕЧАНИЕ:

- Разница между планировочной отметкой земли перед главным входом и уровнем чистого пола показана условно.
- Лист см. совместно с л.14_развертки 1-8, 9-12, вид А с расстановкой инженерного оборудования
- ** Размер между перегородками/стенами, примыкающими к мебельным элементам операционно-кассового барьера даны с запасом строго 10мм к фактическому суммарному размеру элементов мебели.
- * Размер уточнить при монтаже.
- Габариты оборудования даны для информации, могут корректироваться в зависимости от выбора производителя.
- Состав шкафа СПС и СОТС определить при проектировании.

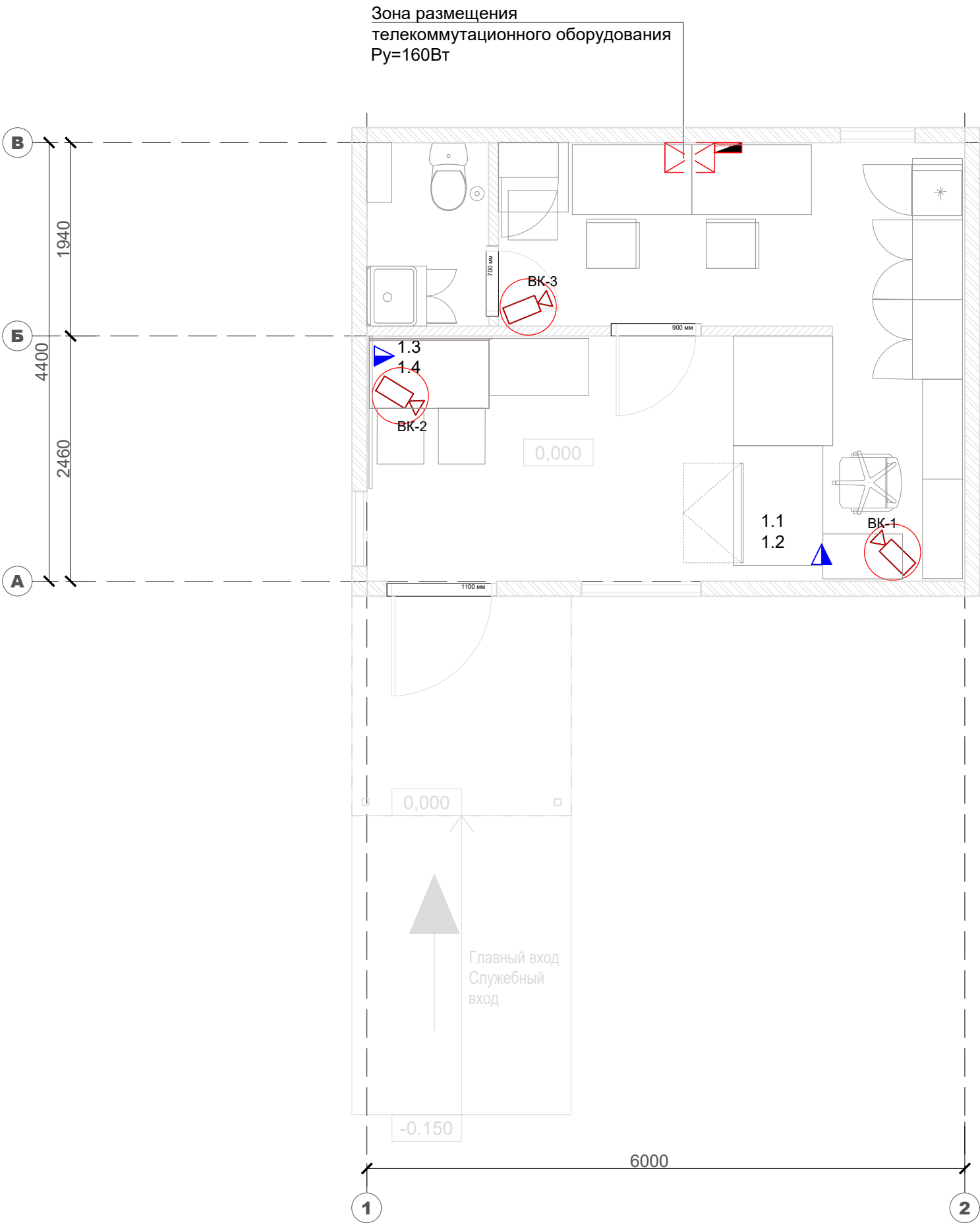
ПОЧТА РОССИИ	УФПС	
	ОПС	МОПС_01_П2
	ЛИСТ	7
Площадь ОПС	25.4 м2	
СОТ, СКС	План расстановки камер видеонаблюдения	
	План расстановки слаботочных информационных розеток	

Условные обозначения:

	Зона размещения телекоммутационного оборудования
	Розетка телекоммуникационная 8P8C сдвоенная
	Камера в помещении

ПРИМЕЧАНИЕ:

- Разница между планировочной отметкой земли перед главным входом и уровнем чистого пола показана условно.
- Лист см. совместно с л.14_развертки 1-8, 9-12, вид А с расстановкой инженерного оборудования
- ** Размер между перегородками/стенами, примыкающими к мебельным элементам операционно-кассового барьера даны с запасом строго 10мм к фактическому суммарному размеру элементов мебели.
- * Размер уточнить при монтаже.
- Габариты оборудования даны для информации, могут корректироваться в зависимости от выбора производителя.
- Состав шкафа СПС и СОТС определить при проектировании.

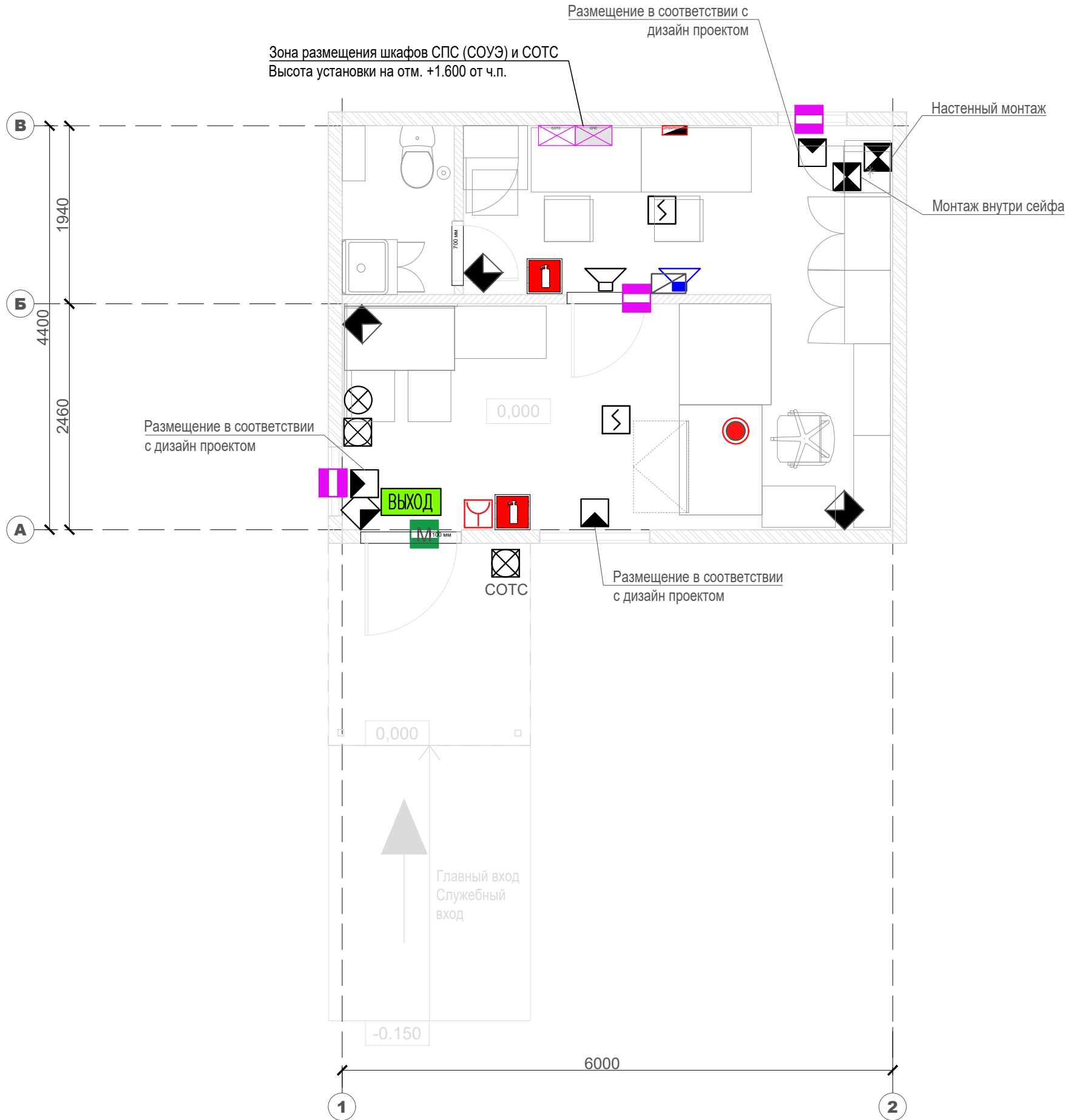


<div>ПОЧТА РОССИИ</div>	УФПС	
	ОПС	МОПС_О1_П2
	ЛИСТ	8
Площадь ОПС	25.4 м2	
СОУЭ, ОС	План расстановки пожарных извещателей.	
Условные обозначения:	План расстановки систем оповещения	
	План расстановки охранной сигнализации	

СПС (СОУЭ), СОТС			
	Зона размещения шкафов СПС (СОУЭ) и СОТС		Оповещатель охранно-пожарный комбинированный свето-звуковой (СОТС)
	Извещатель охранный точечный магнитоконтактный для металлических дверей		Оповещатель охранно-пожарный звуковой
	Извещатель охранный точечный магнитоконтактный		Оповещатель охранно-пожарный звуковой (СОТС)
	Извещатель охранный совмещенный, вибрационный "Шорох-3 (ИО 315-10)"		Оповещатель охранно-пожарный световой (СОТС)
	Извещатель охранный оптико-электронный объемный		Дымовой пожарный извещатель
	Извещатель охранный поверхностный оптико-электронный "типа штора"		Ручной пожарный извещатель
	Кнопка тревожная		Выносная клавиатура СОТС
	Оповещатель охранно-пожарный комбинированный свето-звуковой		Световой указатель пути эвакуации
			Огнетушитель рангом 2А и 55В

ПРИМЕЧАНИЕ:

- Разница между планировочной отметкой земли перед главным входом и уровнем чистого пола показана условно.
- Лист см. совместно с л.14_развертки 1-8, 9-12, вид А с расстановкой инженерного оборудования
- ** Размер между перегородками/стенами, примыкающими к мебельным элементам операционно-кассового барьера даны с запасом строго 10мм к фактическому суммарному размеру элементов мебели.
- * Размер уточнить при монтаже.
- Габариты оборудования даны для информации, могут корректироваться в зависимости от выбора производителя.
- Состав шкафа СПС и СОТС определить при проектировании.



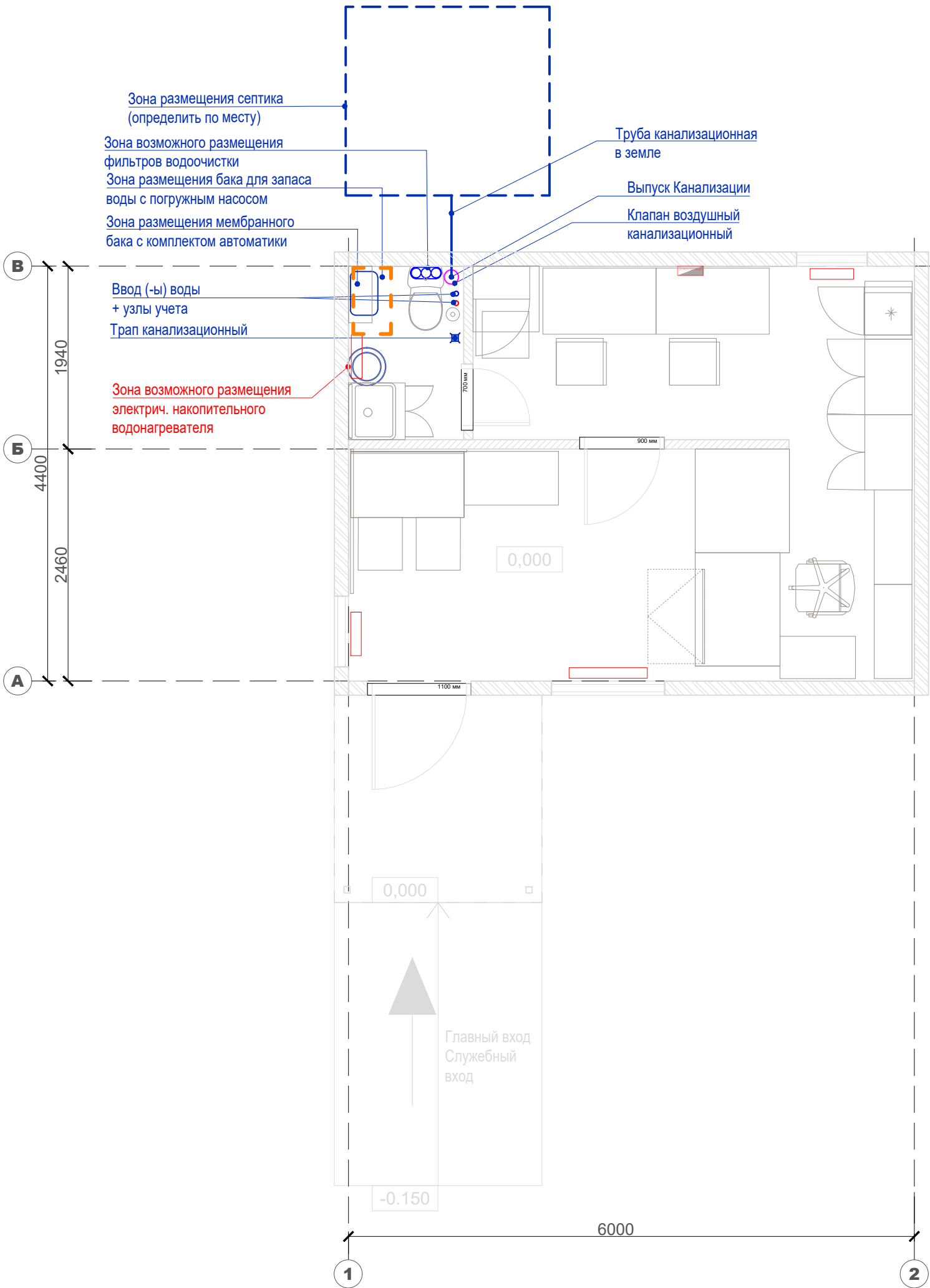
ПОЧТА РОССИИ	УФПС	
	ОПС	МОПС_01_П2
	ЛИСТ	9
Площадь ОПС	25.4 м2	
ВК	Водоснабжение и Канализация	

Условные обозначения:

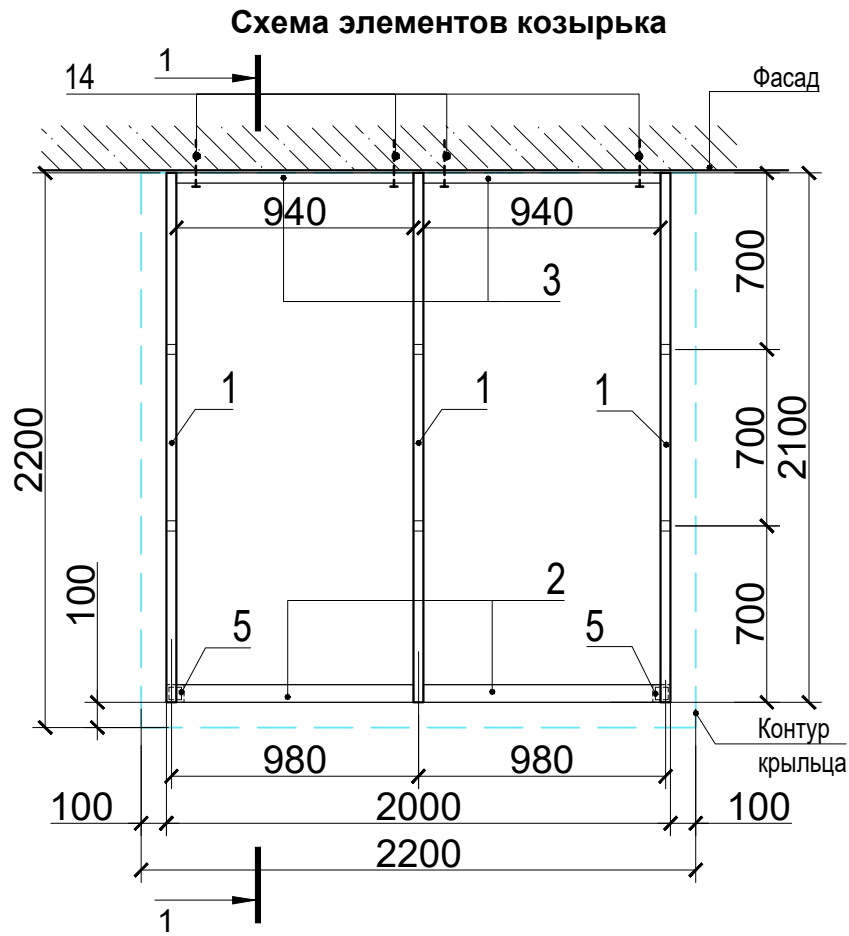
	Труба канализации в земле
	Зона размещения септика
	Выпуск канализации + фановый стояк
	Ввод (ы) воды + узлы учета расхода воды
	Бак для запаса воды накопительный с погружным насосом(d200л) без скважины
	Бак для запаса воды накопительный с погружным насосом(100л) со скважиной
	Унитаз
	Раковина прямоугольная с зеркалом
	Водонагреватель электрический
	Мебельная тумба под раковину

ПРИМЕЧАНИЕ:

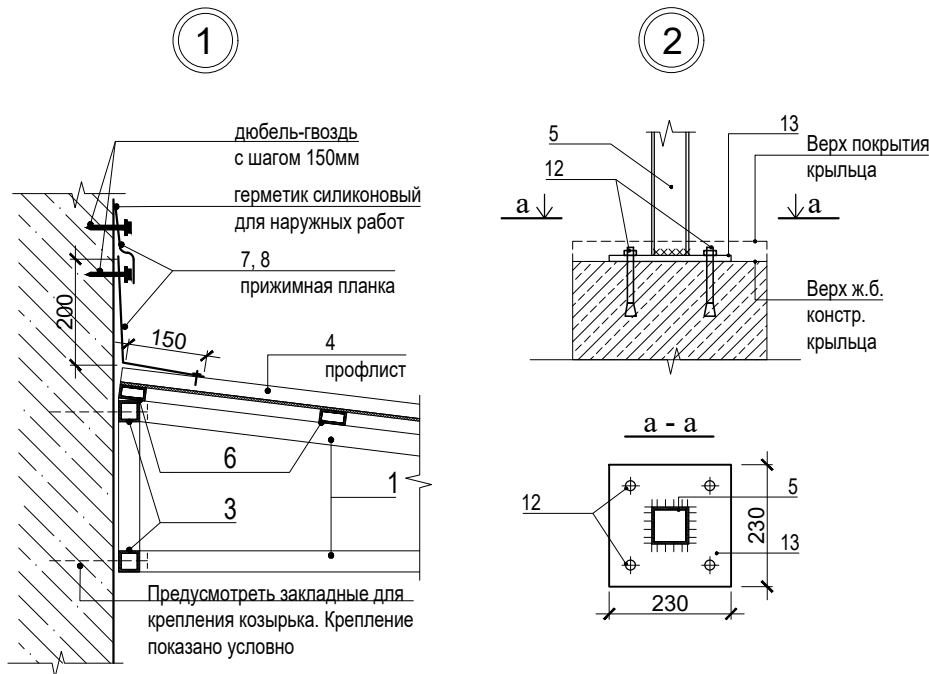
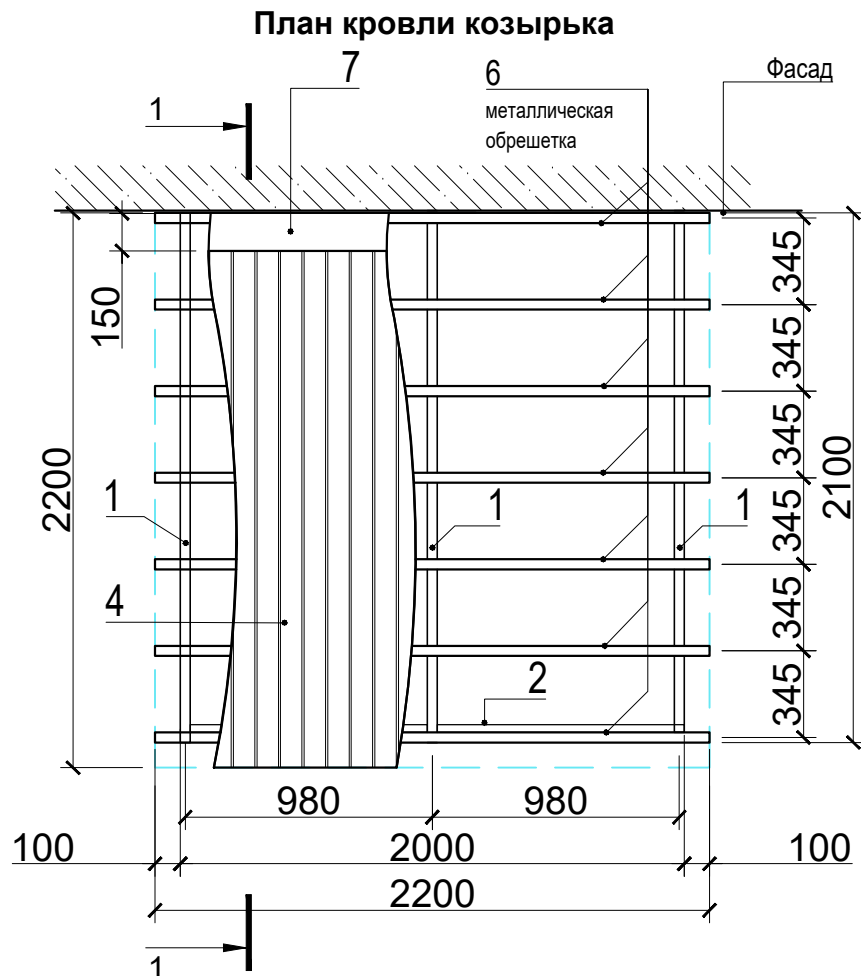
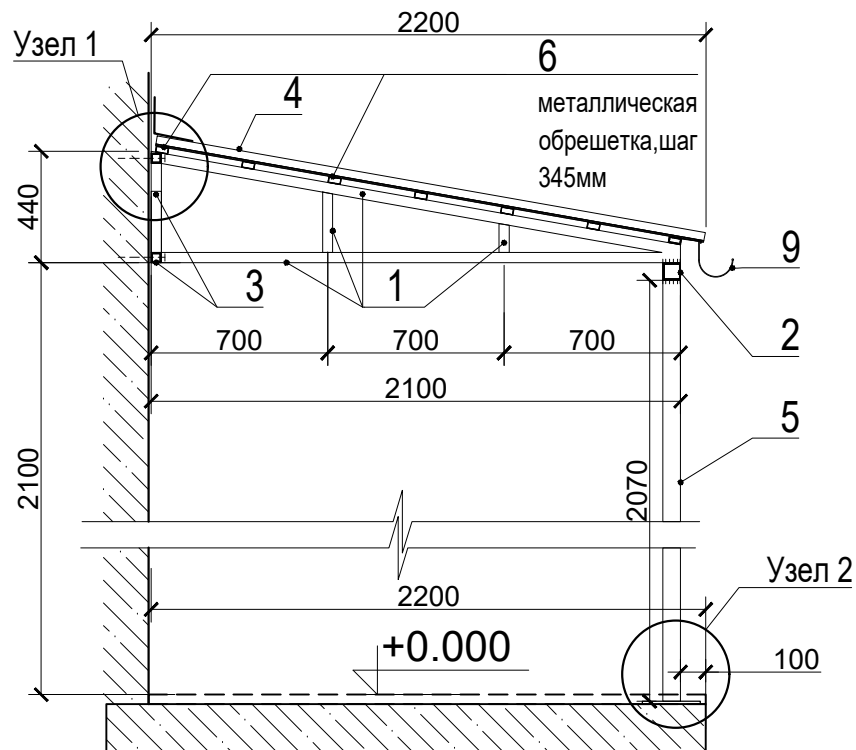
- Разница между планировочной отметкой земли перед главным входом и уровнем чистого пола показана условно.
- Лист см. совместно с л.14 _развертки 1-8, 9-12, вид А с расстановкой инженерного оборудования
- ** Размер между перегородками/стенами, примыкающими к мебельным элементам операционно-кассового барьера даны с запасом строго 10мм к фактическому суммарному размеру элементов мебели.
- * Размер уточнить при монтаже.
- Габариты оборудования даны для информации, могут корректироваться в зависимости от выбора производителя.
- Состав шкафа СПС и СОТС определить при проектировании.
- Бак для воды предпочтительно прямоугольной формы.



ПОЧТА РОССИИ	УФПС	
	ОПС	МОПС_О1_П2
	ЛИСТ	10
Площадь ОПС	25.4 м2	
АС	Козырек К1_Пф	



Сечение 1 - 1

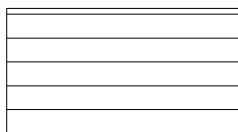
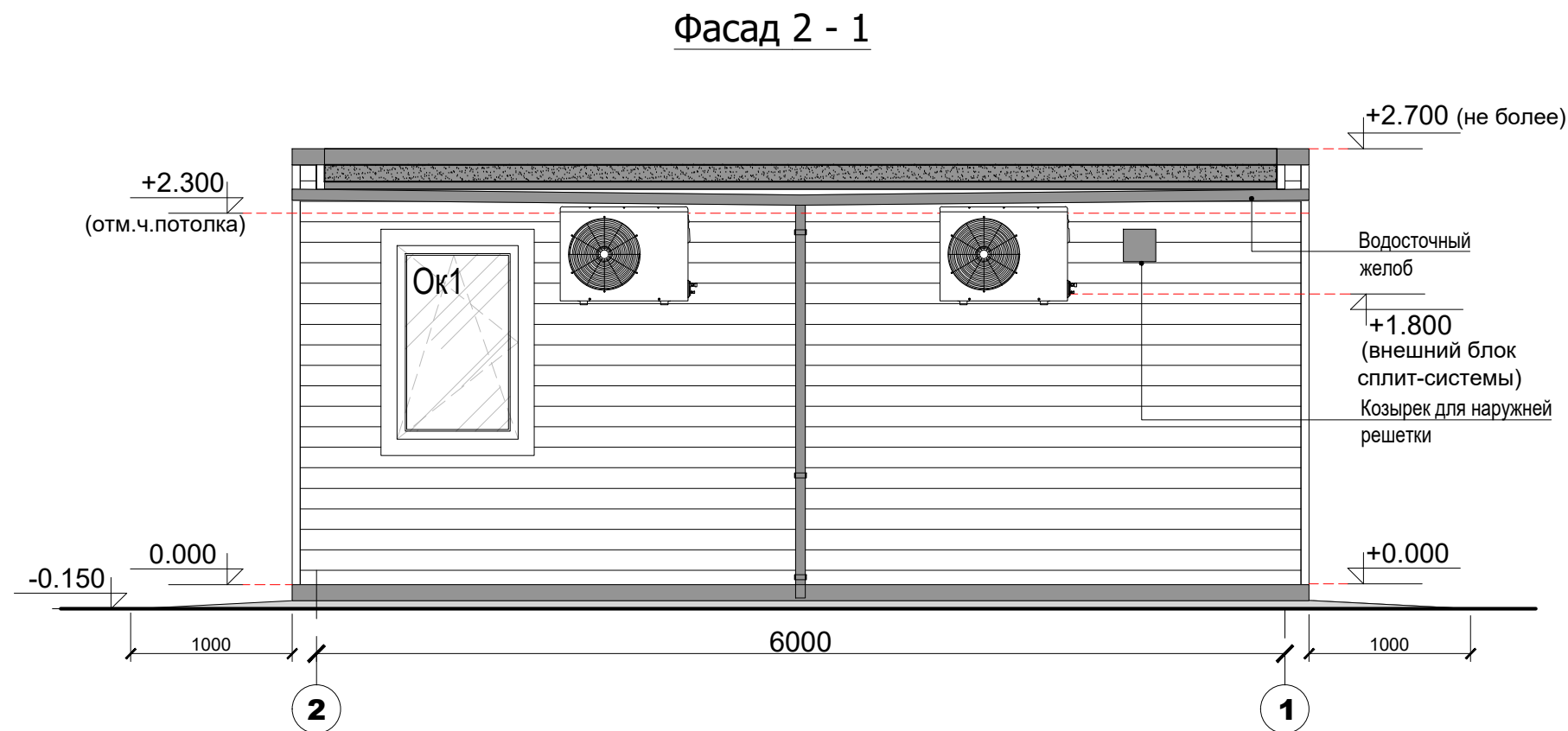
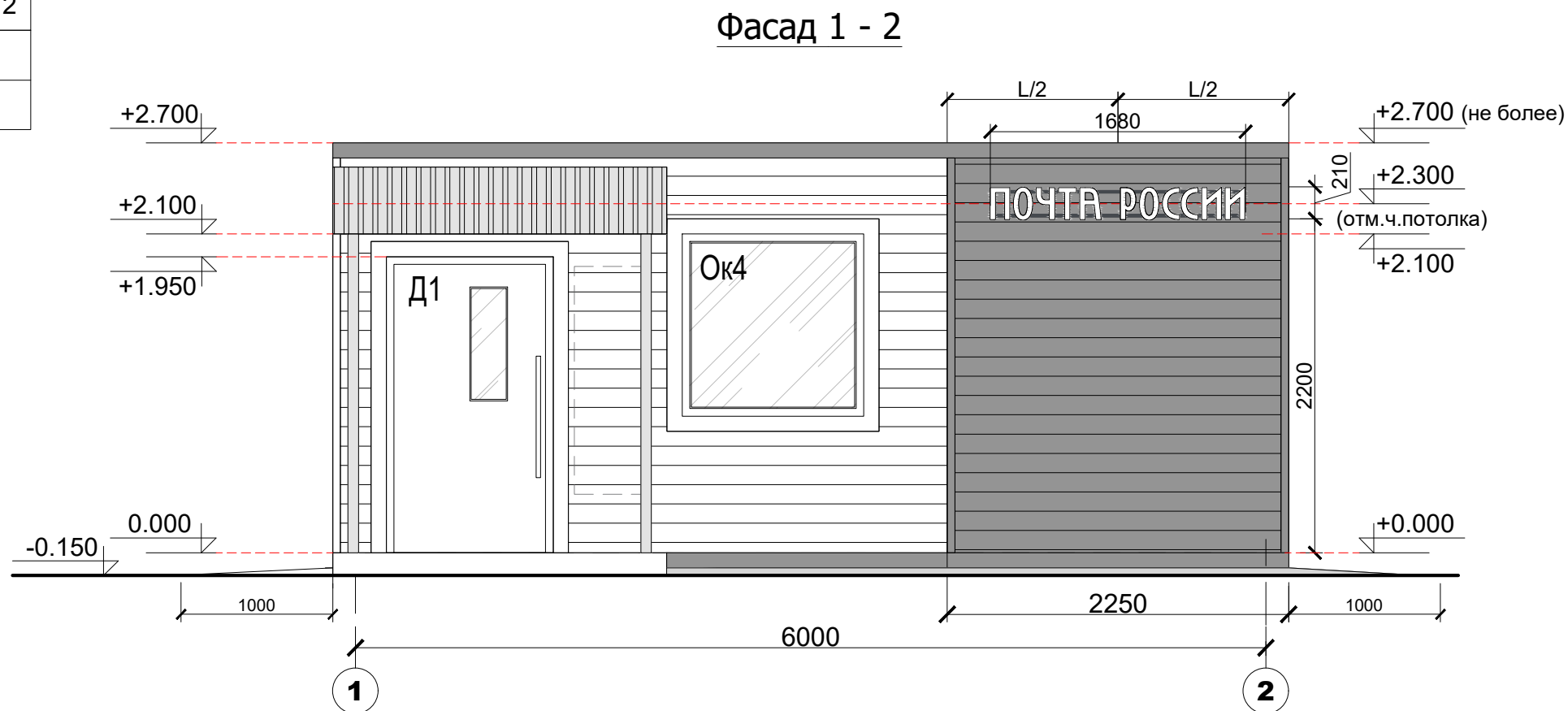


Спецификация к схеме расположения элементов козырька К1_Пф				
№	Наименование	Кол-во шт/м²	Масса ед.кг	Примечание
1	Консоль из металлического профиля квадратного сечения 40х40х3 мм (L= 4780мм), окрашенный краской по металлу, RAL 7047	3	3,36	48.18кг
2	Стальной профиль квадратного сечения 70х70х3 мм. Обвязка - L=2000 мм, RAL 7047	1	6,13	12,26кг
3	Стальной профиль квадратного сечения 40х40х3 мм (L=940 мм), окрашенные краской по металлу, RAL 7047	4	3,36	12,63кг
4	Профилированный лист с высотой гофры от 8 до 20 мм из оцинкованной стали толщиной не менее 0,7 мм (2200х2200мм), RAL 7047	1	6.7	32.43 кг
5	Стальной профиль квадратного сечения 70х70х3 мм. Стойка - L=2070 мм(уточнять по проекту), RAL 7047	2	6,13	25.37кг.
6	Стальной профиль прямоугольного сечения 40х20х2 мм. Металлическая обрешетка -L=2200 мм, RAL 7047	7	1.7	26.18кг
7	Кровельная оцинкованная сталь, 0.7мм Планка примыкания - лист 2200х350мм	1		0.77 м²
8	Кровельная оцинкованная сталь, 0.7мм Планка прижимная - лист 2200х70мм	1		0.15 м²
9	Желоб водосточный металлический	1		2.2п.м.
10	Прокат листовой -5 мм(70х70), см. прим.п.6	2	2.94	0.02 кг
11	Прокат листовой -5 мм(40х20), см. прим.п.6	14	1.57	0.01 кг
12	Анкер распорный HSL-3-6 M 10\20	8	-	-
13	Прокат листовой -12 мм(230х230)	2	94.2	9.96кг
14	Болт М16 (длину уточнить по месту)	8		

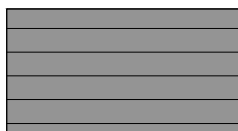
Примечания:

1. Расположение козырька см. л.3
2. Все размеры уточнить по месту в соответствии с фактическими габаритами крыльца
3. Устройство козырька выполнить специализированной проектно-монтажной организацией на основании схемы данного листа в соответствии с действующими нормами, правилами и стандартами.
4. Материал каркаса козырька - углеродистая сталь.
5. Соединения элементов каркаса козырька - сварные.
6. На открытых торцах элементов из труб приварить заглушки из листового проката толщиной 5мм.
7. Профилированные листы покрытия крепить к обрешетке шурупами S-MO 55Z 5.5х38 (Hilti) через гофр.
8. Элементы каркаса козырька обработать грунтовкой ГФ-021(ГОСТ 25129-82), окрасить краской по металлу (RAL 7047)

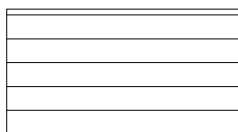
ПОЧТА РОССИИ	УФПС	
	ОПС	МОПС_О1_П2
	ЛИСТ	12
Площадь ОПС	25,4м2	
АС	Фасад 1 - 2, 2 - 1	



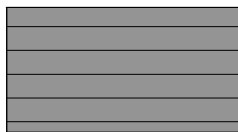
Применимо для «ТрансПак»
(панельно-стоечная технология); ЛСТК,
и иных технологий из металла.
RAL 7047



Применимо для «ТрансПак»
(панельно-стоечная технология); ЛСТК,
и иных технологий из металла.
RAL 7024



Применимо для технологий каркасного
деревянного домостроения; технологий
деревянного домостроения из CLT-панелей
(перекрестно-клееной древесины)
RAL "золотистый дуб"



Применимо для технологий каркасного
деревянного домостроения; технологий
деревянного домостроения из CLT-панелей
(перекрестно-клееной древесины)
RAL 7024

Примечание:

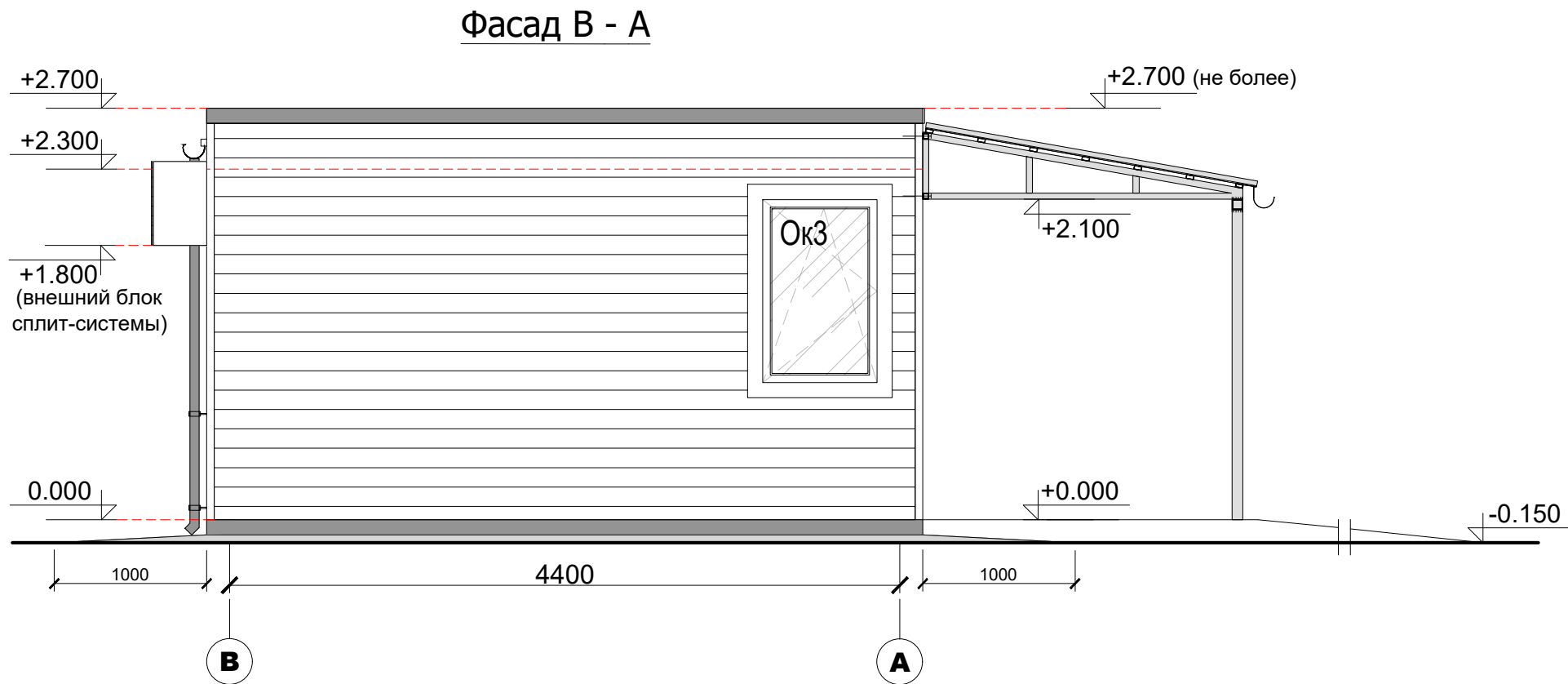
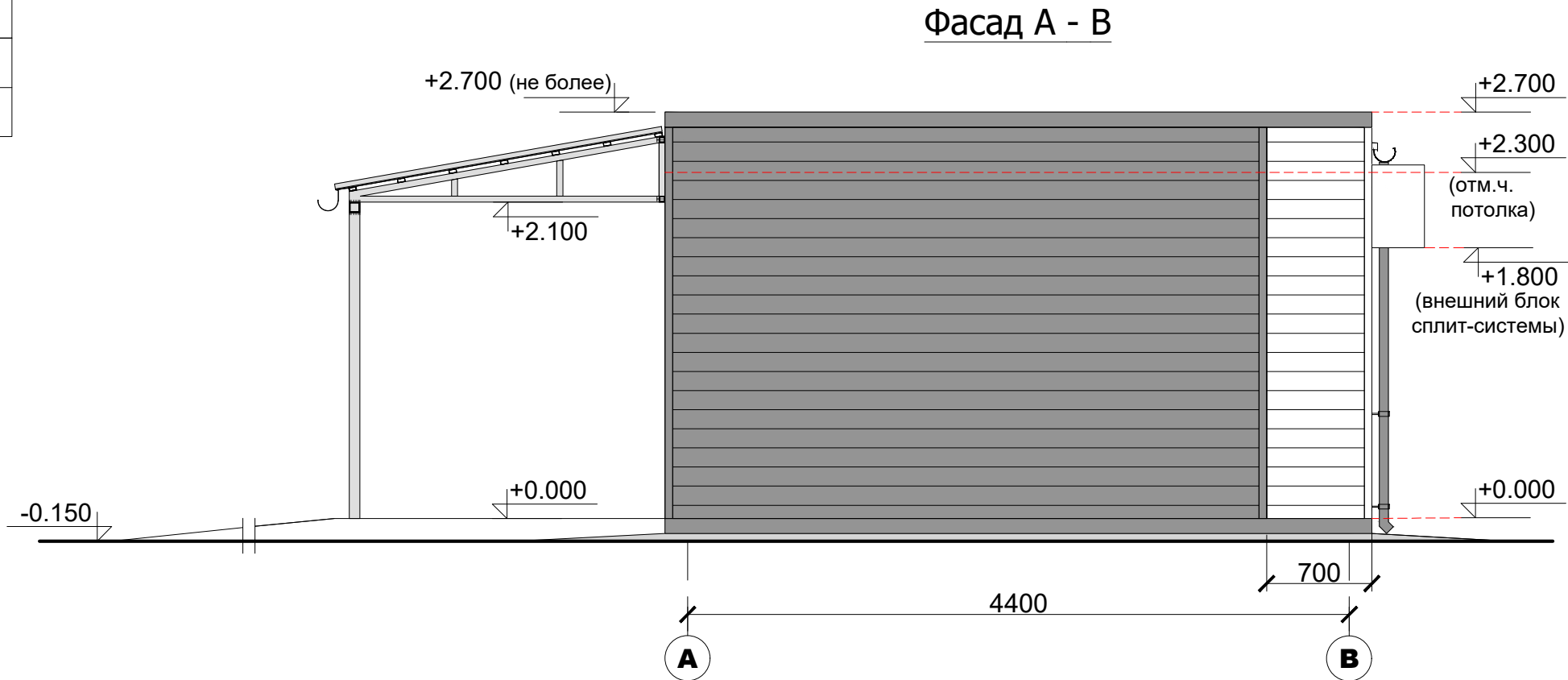
1. Фасад для односкатной кровли.

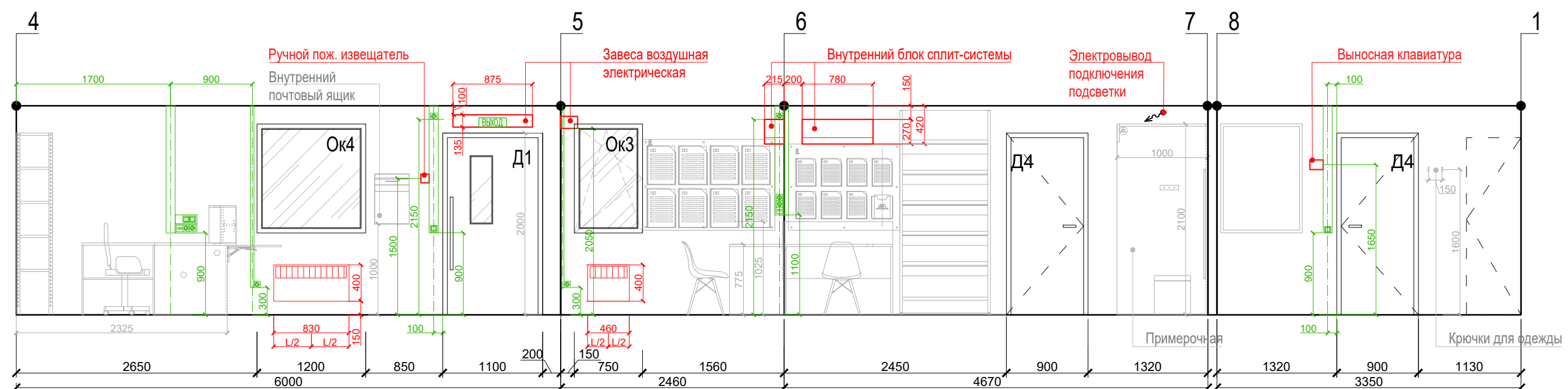
ПОЧТА РОССИИ	УФПС	
	ОПС	МОПС_01_П2
	ЛИСТ	13
Площадь ОПС	25,4м2	
АС	Фасад А - В, В - А	

- Применимо для «ТрансПак»
(панельно-стоечная технология); ЛСТК,
и иных технологий из металла.
RAL 7047
- Применимо для «ТрансПак»
(панельно-стоечная технология); ЛСТК,
и иных технологий из металла.
RAL 7024
- Применимо для технологий каркасного
деревянного домостроения; технологий
деревянного домостроения из CLT-панелей
(перекрестно-клееной древесины)
RAL "золотистый дуб"
- Применимо для технологий каркасного
деревянного домостроения; технологий
деревянного домостроения из CLT-панелей
(перекрестно-клееной древесины)
RAL 7024

Примечание:

1. Фасад для односкатной кровли.





Architectural floor plan of a residential unit with numbered callouts 1-12. The plan includes a kitchen, living area, two bedrooms, a bathroom, and a hallway. Dimensions are provided: 6000 mm width, 2460 mm and 1940 mm height segments, and a total width of 11300 mm. A central area is labeled '0,000'. A red arrow points to 'Вид А' (View A). Various fixtures like sinks, toilets, and beds are labeled with their dimensions and materials.

Примерная

1100 1200 160

2460

